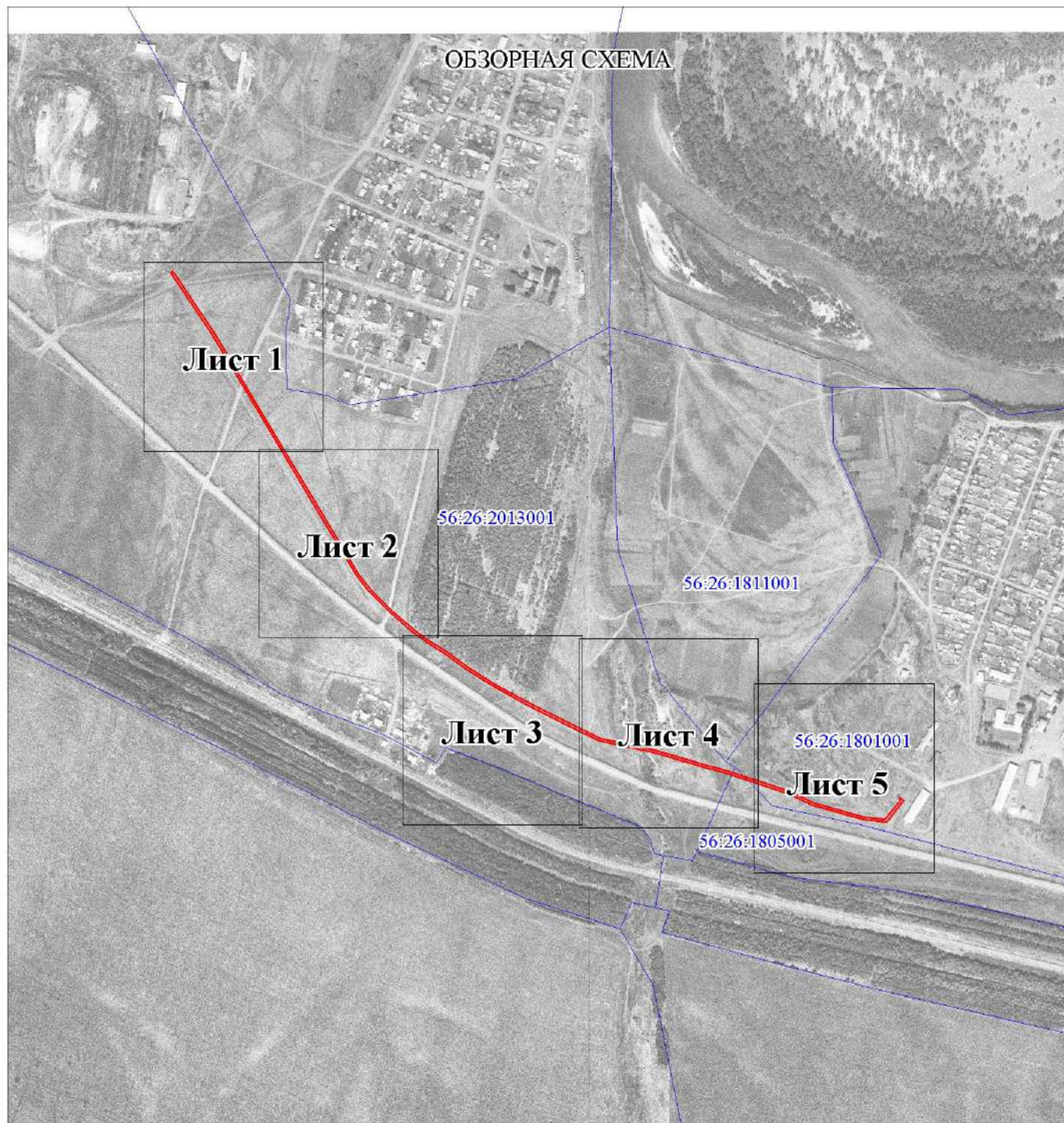


**Схема расположения границ публичного сервитута
Межпоселковый газопровод высокого давления
с. Никитино - с. Федоровка Первая**



Используемые условные знаки и обозначения:

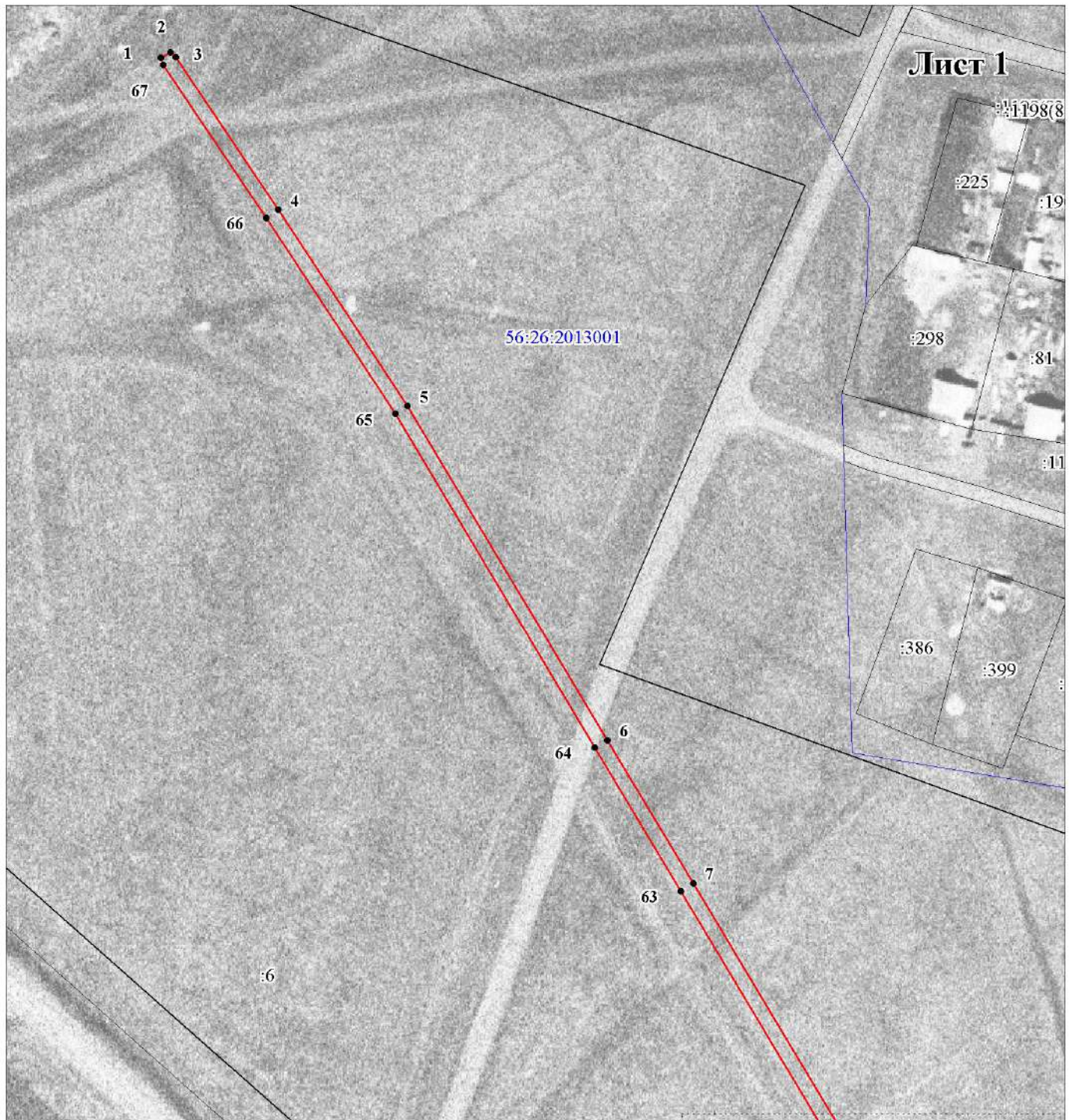
Масштаб 1:12000

- | | |
|--|--|
| | - границы публичного сервитута; |
| | - границы и кадастровые номера земельных участков по сведениям ЕГРН; |
| | - границы и номера кадастровых кварталов по сведениям ЕГРН; |
| | - характерная точка границы публичного сервитута; |
| | - границы административно-территориальных образований; |

Подпись _____ Михайлова А.М. Дата " ____ " _____ 2024 г.

Место для оттиска печати (при наличии) лица, составившего описание местоположения границ объекта

**Схема расположения границ публичного сервитута
Межпоселковый газопровод высокого давления
с. Никитино - с. Федоровка Первая**



Используемые условные знаки и обозначения:

Масштаб 1:2000

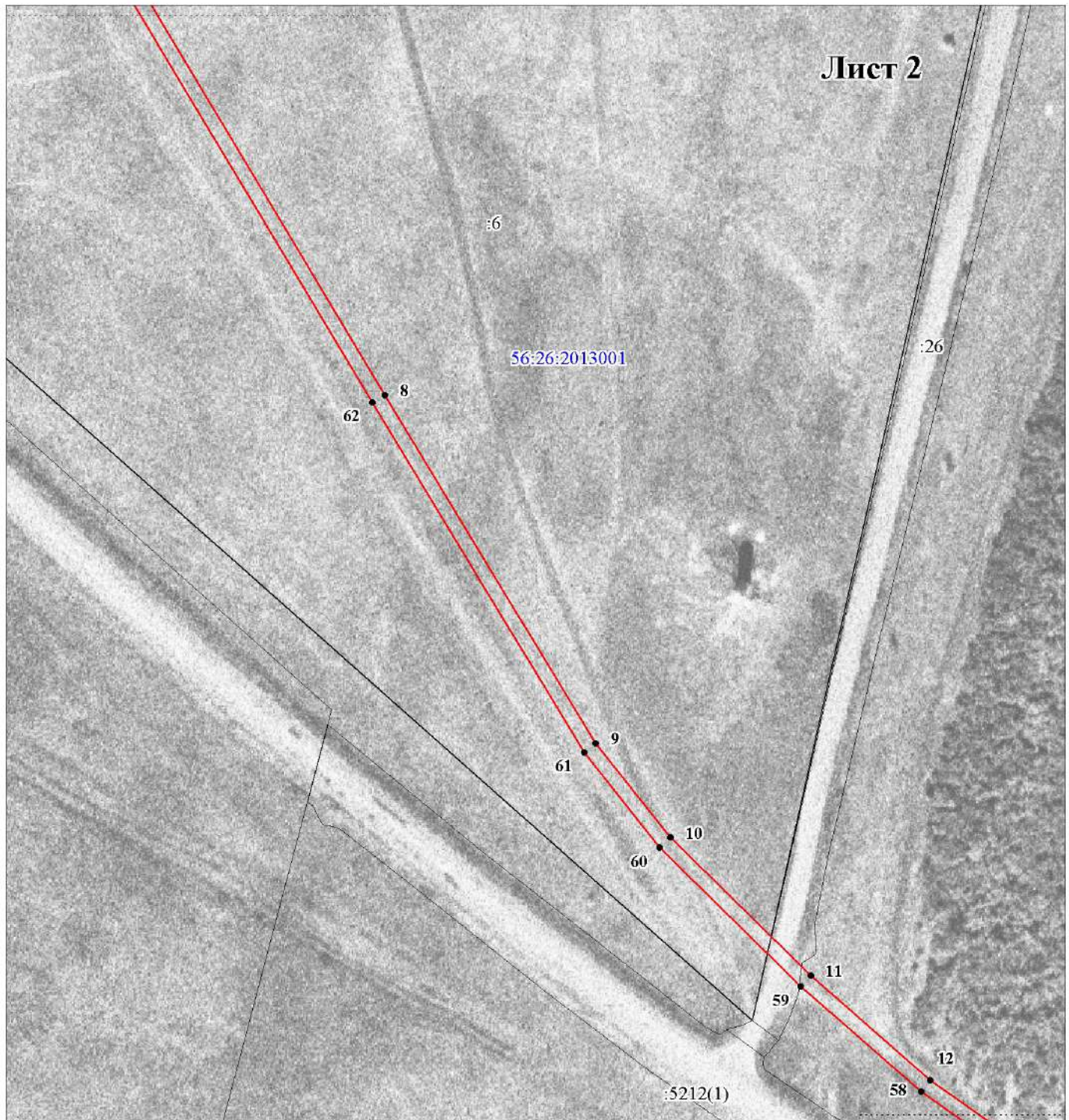
- границы публичного сервитута;
- :1
56:43:0101001 - границы и кадастровые номера земельных участков по сведениям ЕГРН;
- границы и номера кадастровых кварталов по сведениям ЕГРН;
- 1 - характерная точка границы публичного сервитута;
- - границы административно-территориальных образований;

Подпись _____ Михайлова А.М Дата " ____ " _____ 2024 г.

Место для оттиска печати (при наличии) лица, составившего описание местоположения границ объекта

**Схема расположения границ публичного сервитута
Межпоселковый газопровод высокого давления
с. Никитино - с. Федоровка Первая**

Лист 2



Используемые условные знаки и обозначения:

Масштаб 1:2000

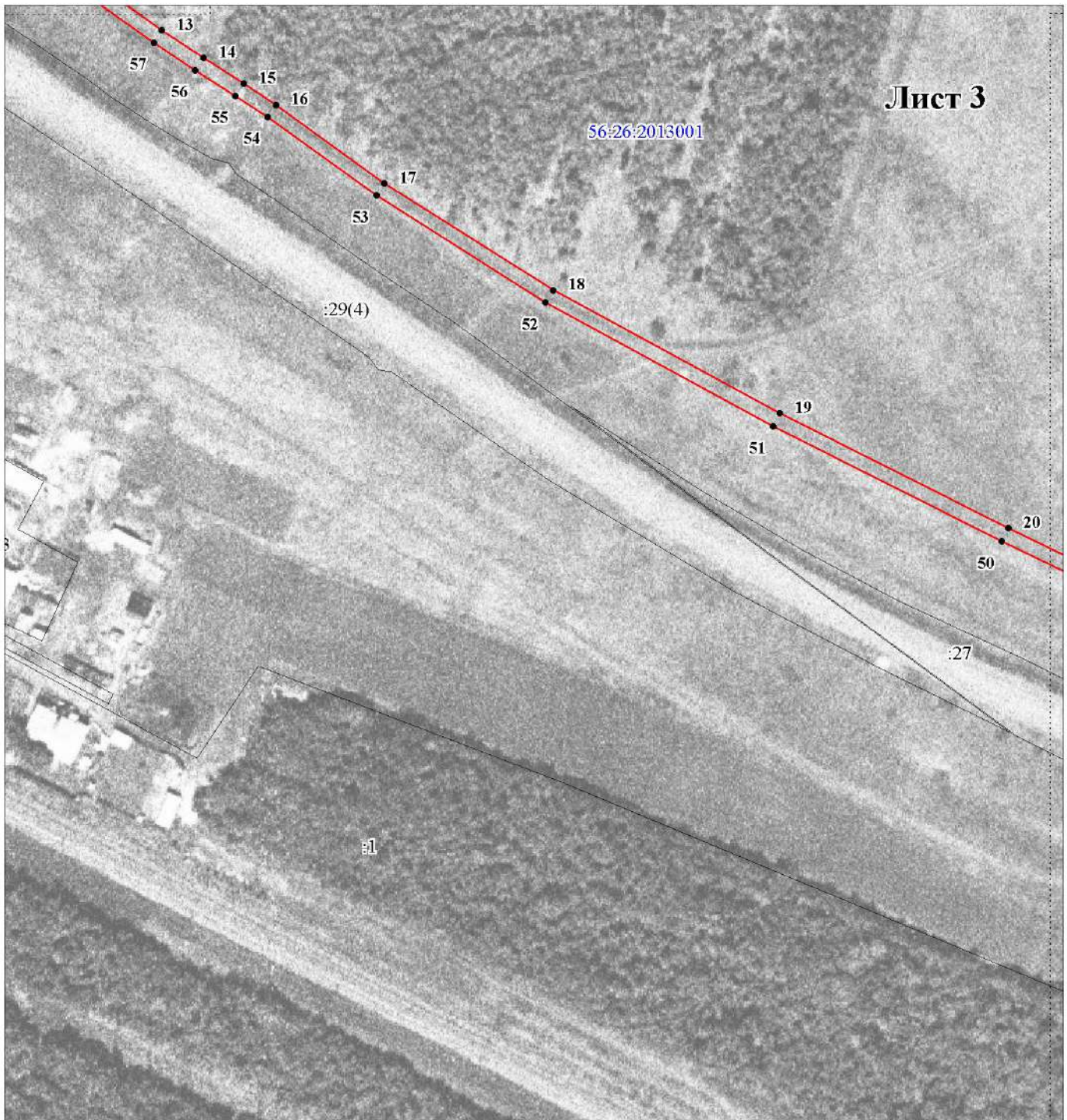
- | | |
|--|--|
| | - границы публичного сервитута; |
| | - границы и кадастровые номера земельных участков по сведениям ЕГРН; |
| | - границы и номера кадастровых кварталов по сведениям ЕГРН; |
| | - характерная точка границы публичного сервитута; |
| | - границы административно-территориальных образований; |

Подпись _____ Михайлова А.М. Дата " ____ " _____ 2024 г.

Место для оттиска печати (при наличии) лица, составившего описание местоположения границ объекта

**Схема расположения границ публичного сервитута
Межпоселковый газопровод высокого давления
с. Никитино - с. Федоровка Первая**

Лист 3



Используемые условные знаки и обозначения:

Масштаб 1:2000

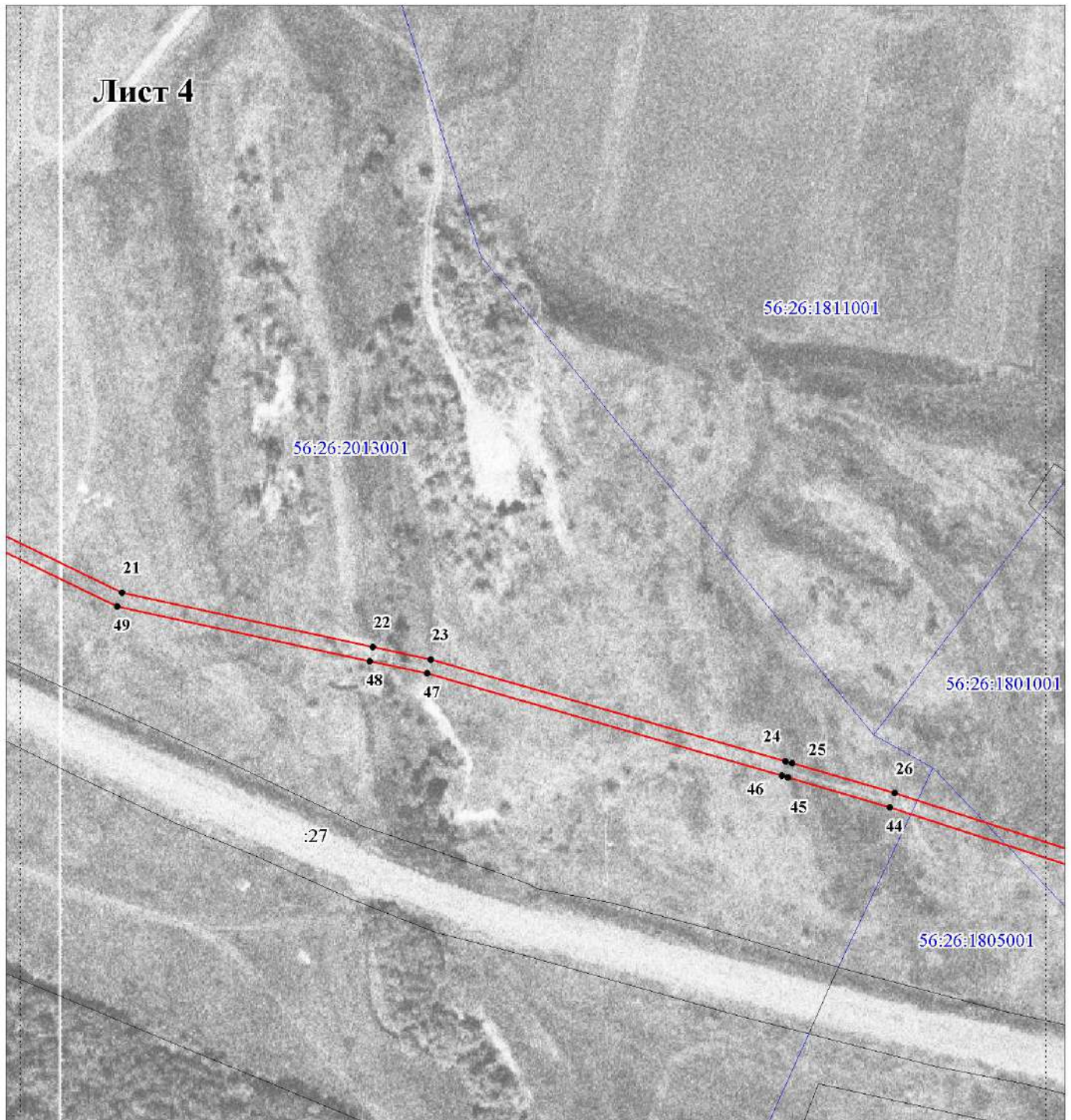
- - границы публичного сервитута;
- :1
56:43:0101001 - границы и кадастровые номера земельных участков по сведениям ЕГРН;
- - границы и номера кадастровых кварталов по сведениям ЕГРН;
- 1 - характерная точка границы публичного сервитута;
- - - - - - границы административно-территориальных образований;

Подпись _____ Михайлова А.М. Дата " ____ " _____ 2024 г.

Место для оттиска печати (при наличии) лица, составившего описание местоположения границ объекта

**Схема расположения границ публичного сервитута
Межпоселковый газопровод высокого давления
с. Никитино - с. Федоровка Первая**

Лист 4



Используемые условные знаки и обозначения:

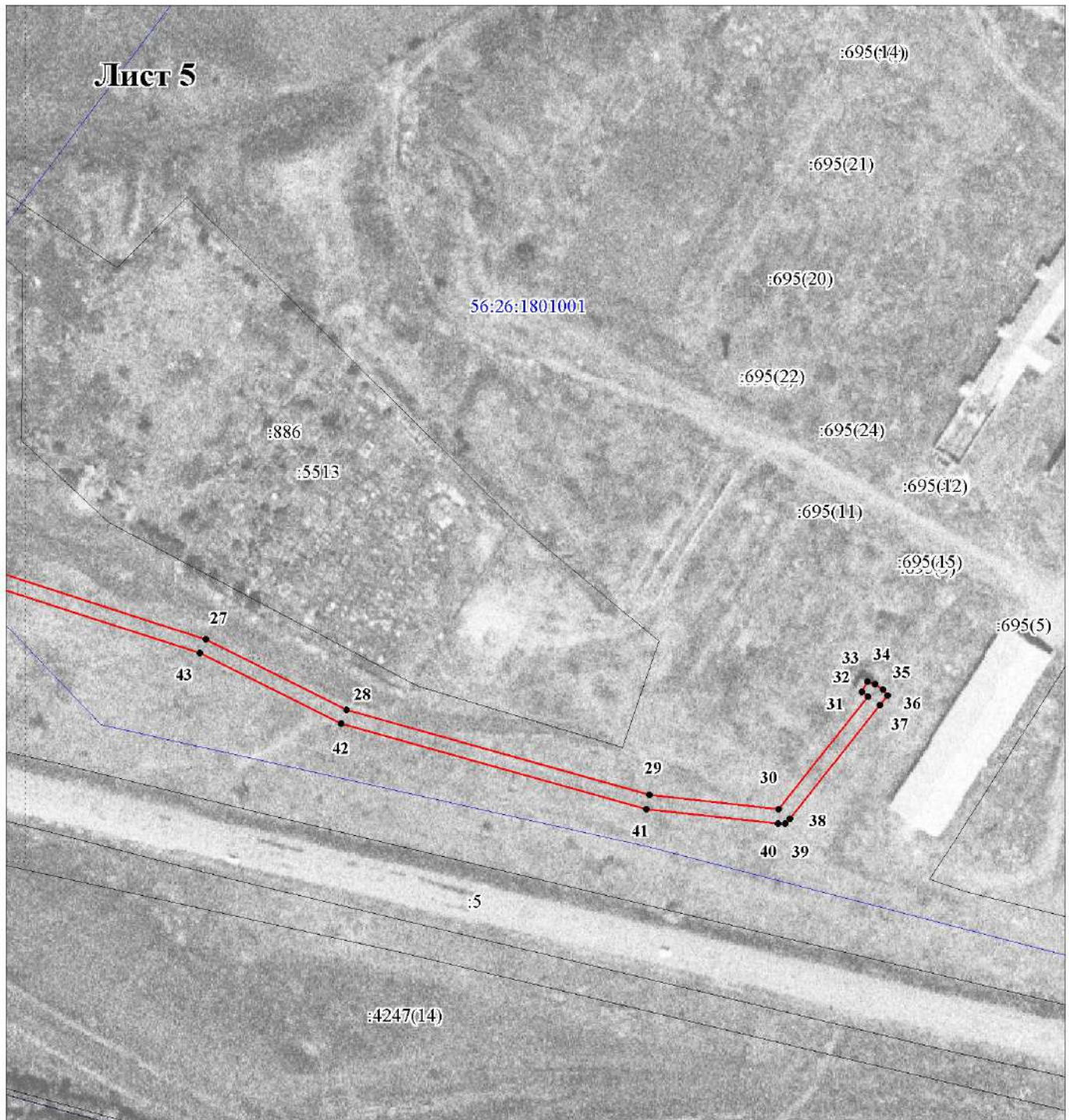
Масштаб 1:2000

- | | |
|--|--|
| | - границы публичного сервитута; |
| | - границы и кадастровые номера земельных участков по сведениям ЕГРН; |
| | - границы и номера кадастровых кварталов по сведениям ЕГРН; |
| | - характерная точка границы публичного сервитута; |
| | - границы административно-территориальных образований; |

Подпись _____ Михайлова А.М. Дата " ____ " _____ 2024 г.

Место для оттиска печати (при наличии) лица, составившего описание местоположения границ объекта

**Схема расположения границ публичного сервитута
Межпоселковый газопровод высокого давления
с. Никитино - с. Федоровка Первая**



Используемые условные знаки и обозначения:

Масштаб 1:2000

- | | |
|--|--|
| | - границы публичного сервитута; |
| | - границы и кадастровые номера земельных участков по сведениям ЕГРН; |
| | - границы и номера кадастровых кварталов по сведениям ЕГРН; |
| | - характерная точка границы публичного сервитута; |
| | - границы административно-территориальных образований; |

Подпись _____ Михайлова А.М. Дата " ____ " _____ 2024 г.

Место для оттиска печати (при наличии) лица, составившего описание местоположения границ объекта